

"Livstræet"

Hans Holm, Erik Lindeberg (1988)

Vers 1 Der er så meget, der kan trykke,
gøre dagen trist og grå.
Se de folk, der uden lykke
bare går og går i stå.

Omk. 1 *Lad dem lege i livstræets krone,
lad dem føle, at livet er stort,
lad dem skue de blå horisonter
og himmelhvælvingens port.*

Vers 2 Der er så meget uden varme,
uden ånd og uden liv.
Folk bli'r fattige og arme,
tænker kun på tidsfordriv.

Omk. 2 *Lad dem lege i livstræets krone,
lad dem føle, at livet er stort,
lad dem skue de blå horisonter
og himmelhvælvingens port.*

Vers 3 Der er så mange uden venner,
uden kærlighed og kys.
Folk, som ingen andre kender
hvor skal de mon finde lys?

- Omk. 3 *Lad dem lege i livstræets krone,
lad dem føle, at livet er stort,
lad dem skue de blå horisonter
og himmelhvælvingens port.*
- Vers 4 Der er så hård en kamp om magten,
alle kæmper for sig selv.
Er der ingen, der har sagt dem,
at de slår sig selv ihjel?
- Omk. 4 *Lad dem lege i livstræets krone,
lad dem føle, at livet er stort,
lad dem skue de blå horisonter
og himmelhvælvingens port.*
- Vers 5 Der er så mange, der er slaver,
lænket fast til job og tid
hvorfor bruges vore gaver
uden tanke, uden vid?
- Omk. 5 *Lad os lege i livstræets krone,
lad os føle, at livet er stort,
lad os skue de blå horisonter
og himmelhvælvingens port.*

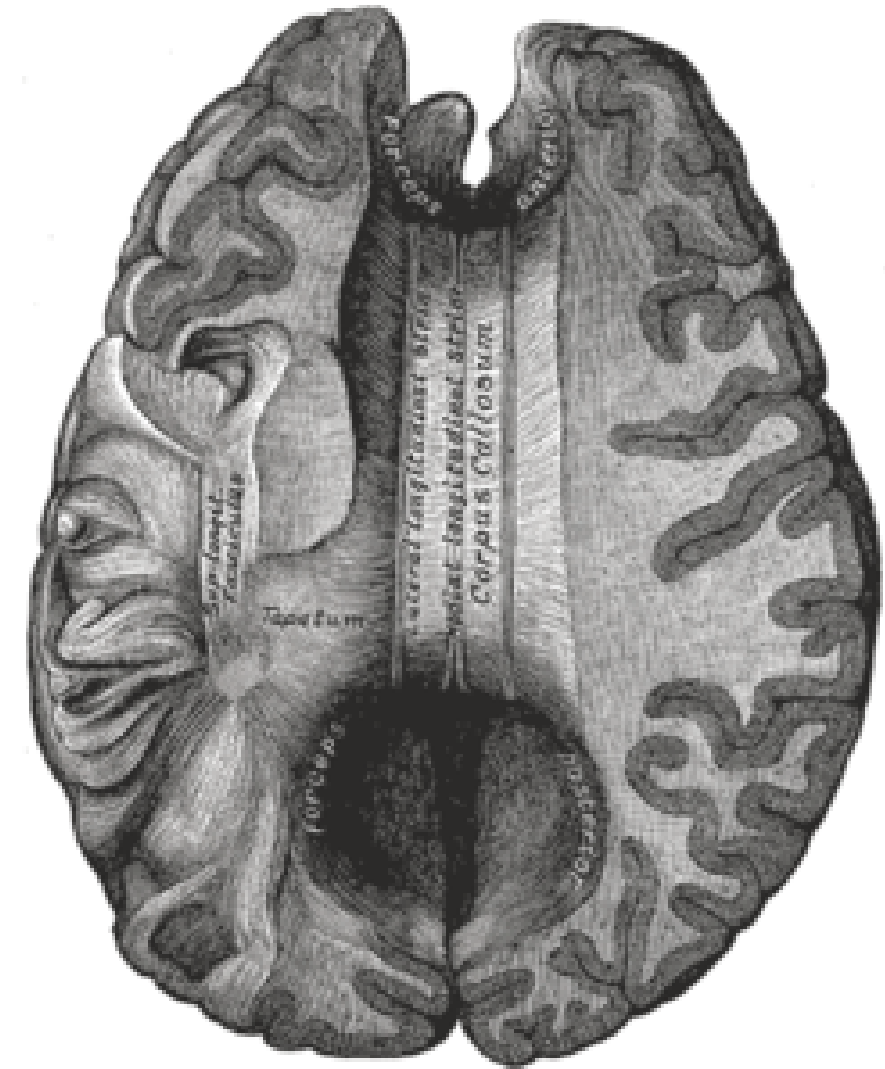
MODUL 4: Musik og rytme



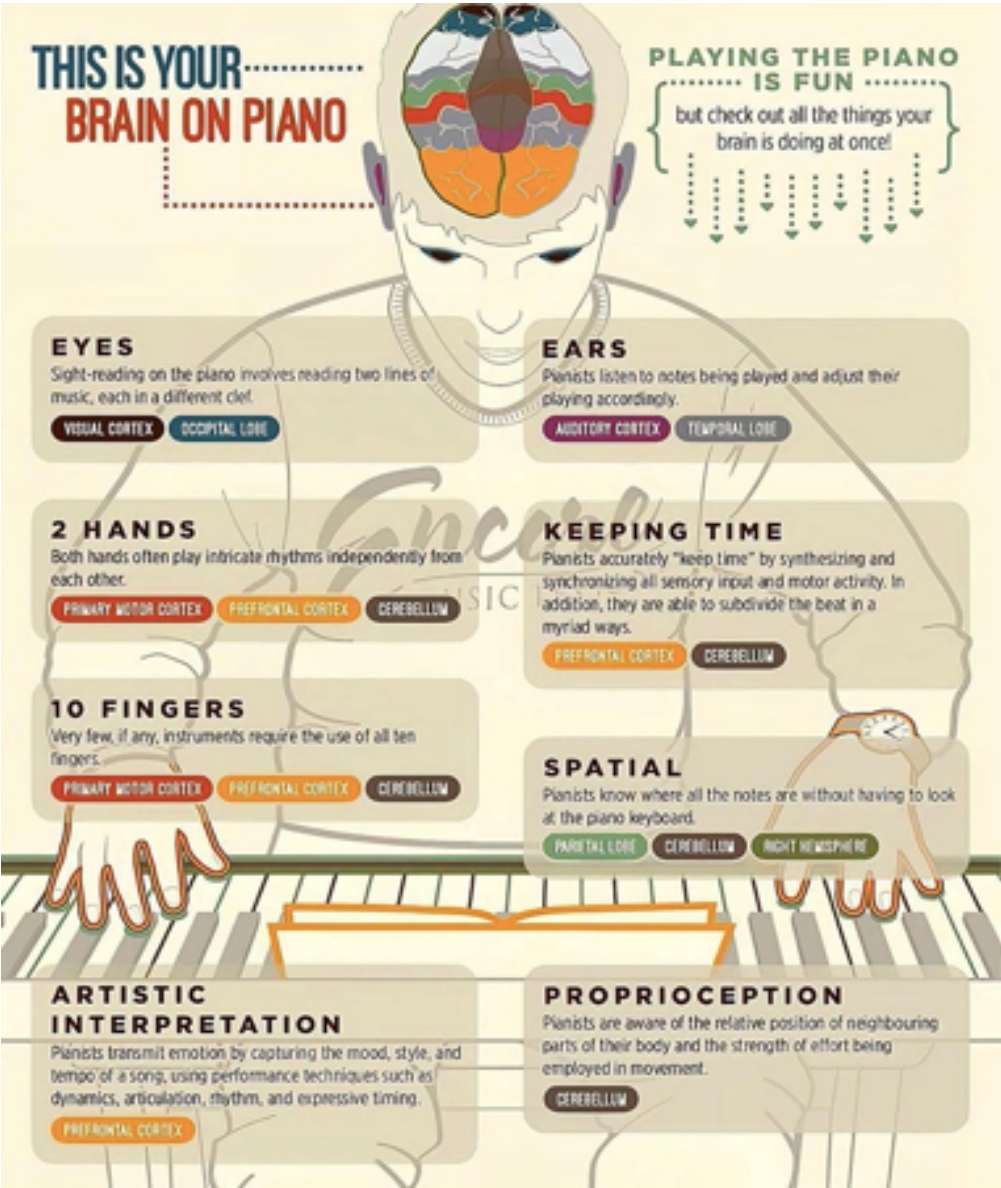
Musik frem for sirener



Spil på et instrument



Hjernen når du spiller klaver



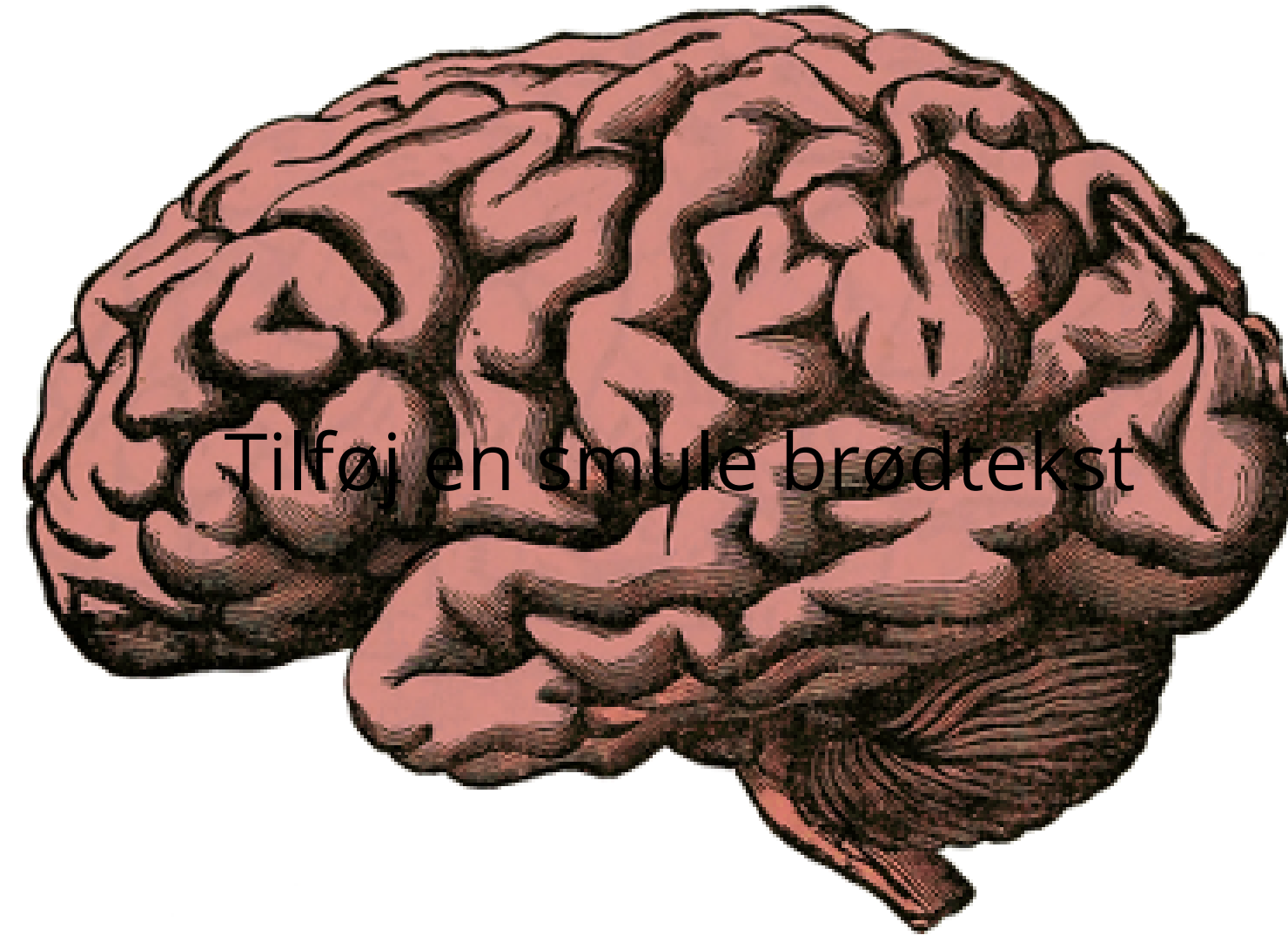
Parkinsons sygdom



Parkinsons sygdom



Den forudsigende hjerne



6

'THE SWEET SPOT'

Den forudsigende hjerne



6

I MUSIK

Den forudsigende hjerne



6

I BILLEDKUNST

Den forudsigende hjerne



6

I DESIGN

Øvelse: Følg musikken



TANKER:

ET BILLEDE ELLER BEGREBSMÆSSIGT INDHOLD, DER OPSTÅR I ENS BEVIDSTHED NÅR MAN TÆNKER, FØLER, SANSER ELLER ERFARER.

SPROG:

SPROG KAN VI BRUGE TIL AT KOMMUNIKERE TANKER. SPROG BRUGES TIL AT FORMIDLE INFORMATION.

SANG:

SANG HAR FUNKTION AT STYRKE FÆLLESSKAB GENNEM FØLELSER.

TANKER



TANKE-MØNSTRE



DEFAULT MODE & SELF-NARRATIVE





DET AT ØGE SIN KROPSBEVIDSTHED ER OGSÅ ALTID AT FORHOLDE SIG TIL EN NATURLIG KREATIVITET.

DET PETER HØEG HER KALDER NATURLIG KREATIVITET ER EN BREDERE FORSTÅELSE END KREATIVITET, SOM EN AKTIVITET KOBLET TIL EN BESTEMT FAGLIGHED. HAN KALDER DET OGSÅ GRUNDKREATIVITET – ELLER FORANDERLIGHED: DET AT ALT HELE TIDEN ER I EN BEVÆGELSE OG EN SKIFTEN. HAN SIGER OGSÅ:

DEN NATURLIGE KREATIVITET ER EN KOMBINATIONEN AF DET GENKENDELIGE OG DET ALDRIG FØR SE TE.